



ТЕРРИТОРИАЛЬНЫЙ ОРГАН ФЕДЕРАЛЬНОЙ  
СЛУЖБЫ ГОСУДАРСТВЕННОЙ СТАТИСТИКИ  
ПО САРАТОВСКОЙ ОБЛАСТИ

# Поголовье скота и производство сельскохозяйственной продукции в Саратовской области



за январь-март 2022 года



ТЕРРИТОРИАЛЬНЫЙ ОРГАН ФЕДЕРАЛЬНОЙ СЛУЖБЫ  
ГОСУДАРСТВЕННОЙ СТАТИСТИКИ  
ПО САРАТОВСКОЙ ОБЛАСТИ

# Поголовье скота и производство сельскохозяйственной продукции в Саратовской области

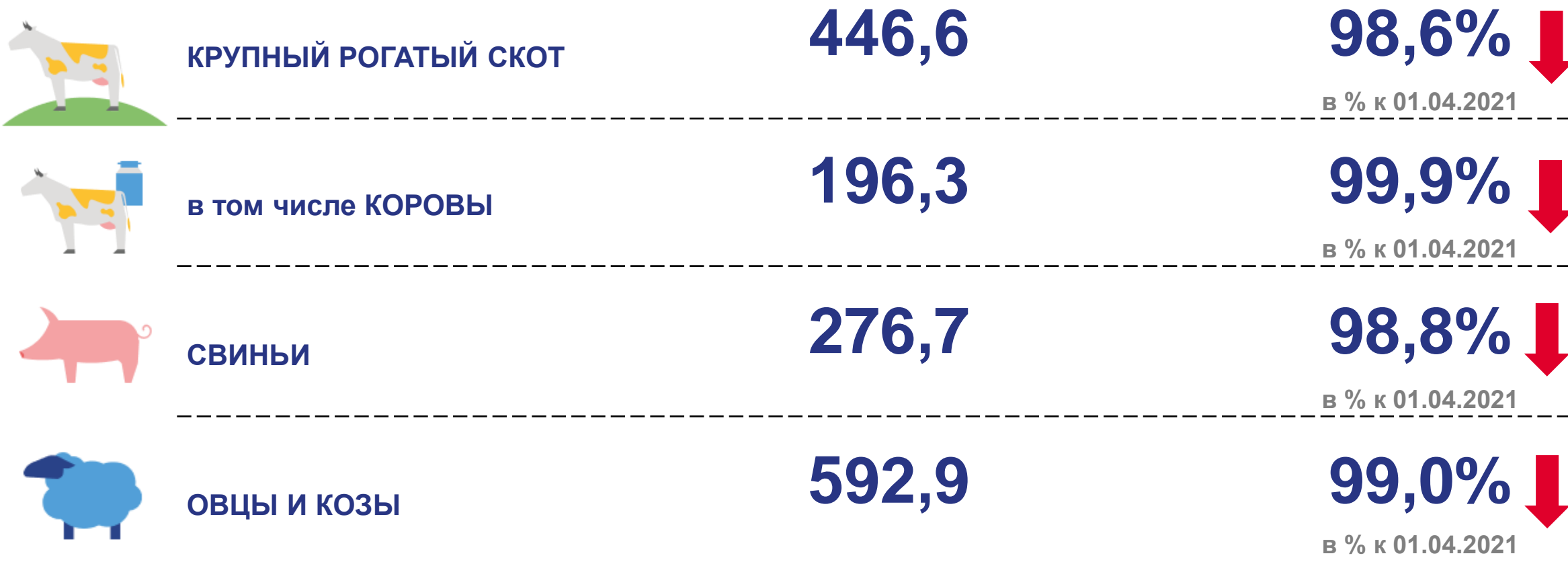
за январь-март 2022 года

- 01** ПОГОЛОВЬЕ СКОТА
- 02** СТРУКТУРА ПОГОЛОВЬЯ СКОТА  
ПО КАТЕГОРИЯМ ХОЗЯЙСТВ
- 03** ПРОИЗВОДСТВО ОСНОВНЫХ ВИДОВ ПРОДУКЦИИ  
ЖИВОТНОВОДСТВА
- 04** СТРУКТУРА ПРОИЗВОДСТВА ОСНОВНЫХ ВИДОВ  
ПРОДУКЦИИ ЖИВОТНОВОДСТВА



## ПОГОЛОВЬЕ СКОТА В САРАТОВСКОЙ ОБЛАСТИ

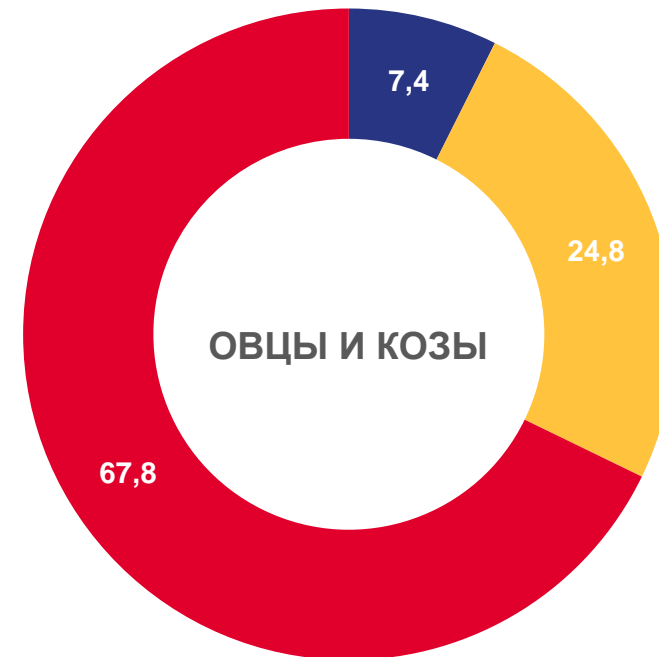
НА 1 АПРЕЛЯ 2022 ГОДА, ТЫС. ГОЛОВ



\* В хозяйствах всех категорий

# СТРУКТУРА ПОГОЛОВЬЯ СКОТА ПО КАТЕГОРИЯМ ХОЗЯЙСТВ В САРАТОВСКОЙ ОБЛАСТИ

НА 1 АПРЕЛЯ 2022 ГОДА, %



Сельскохозяйственные организации



Крестьянские (фермерские) хозяйства и индивидуальные предприниматели

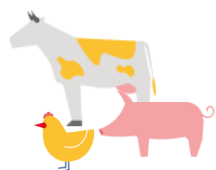


Хозяйства населения



# ПРОИЗВОДСТВО ОСНОВНЫХ ВИДОВ ПРОДУКЦИИ ЖИВОТНОВОДСТВА В САРАТОВСКОЙ ОБЛАСТИ

ЯНВАРЬ-МАРТ 2022 ГОДА



**МЯСО** (скот и птица на убой  
в живом весе)

**32,9**

ТЫС. ТОНН

**105,0%**

к январю-марту 2022 г.



**МОЛОКО**

**122,7**

ТЫС. ТОНН

**100,0%**

к январю-марту 2022 г.



**ЯЙЦА**

**205,5**

МЛН. ШТУК

**103,4%**

к январю-марту 2022 г.

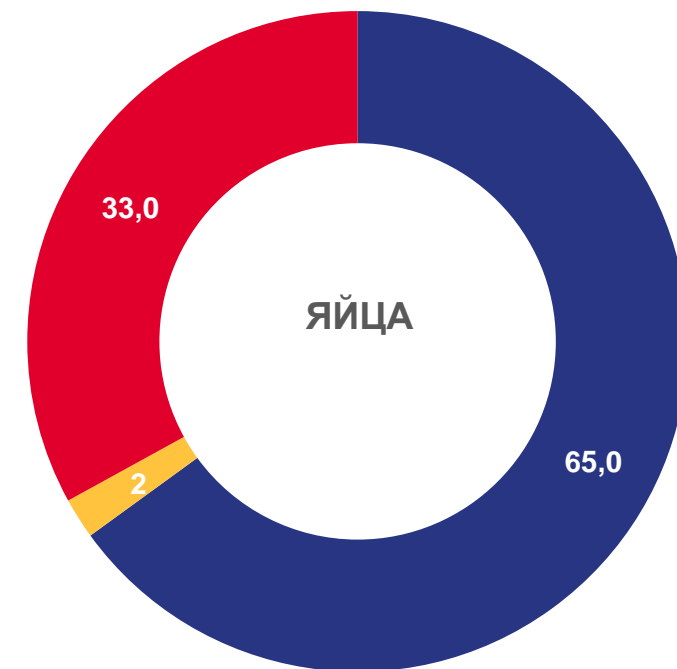
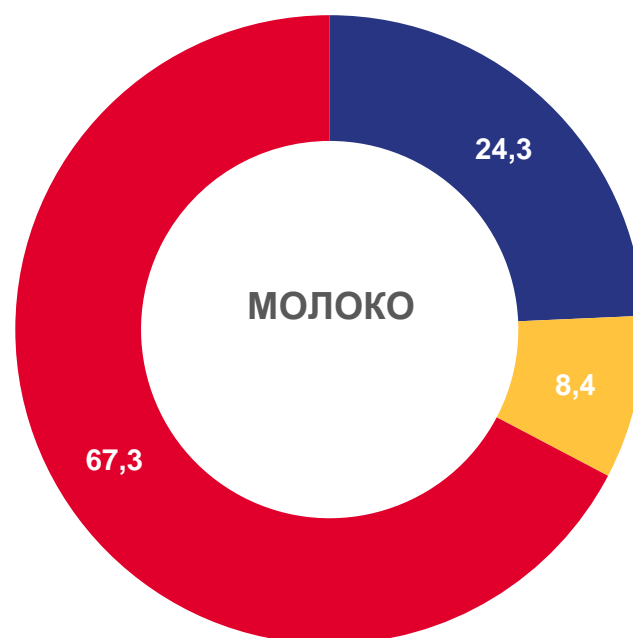
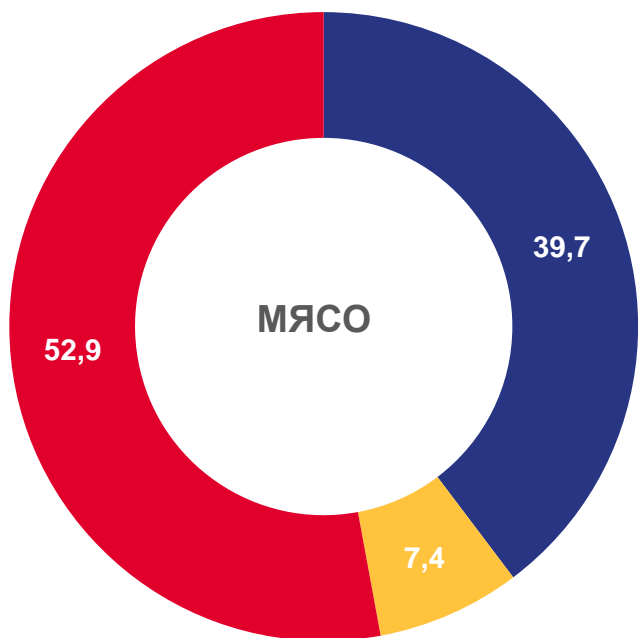


\* В хозяйствах всех категорий



# СТРУКТУРА ПРОИЗВОДСТВА ОСНОВНЫХ ВИДОВ ПРОДУКЦИИ ЖИВОТНОВОДСТВА ПО КАТЕГОРИЯМ ХОЗЯЙСТВ ПО САРАТОВСКОЙ ОБЛАСТИ

ЯНВАРЬ-МАРТ 2022 ГОДА, %



Сельскохозяйственные организации



Крестьянские (фермерские) хозяйства и индивидуальные предприниматели



Хозяйства населения